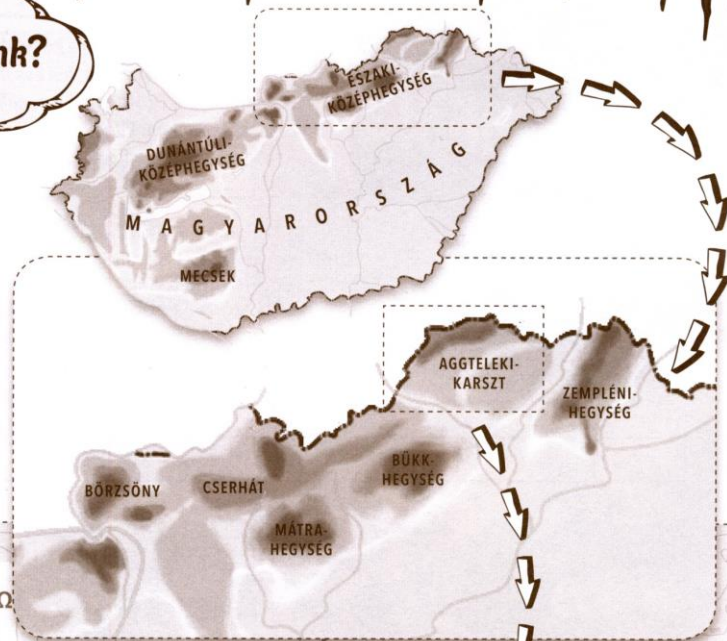
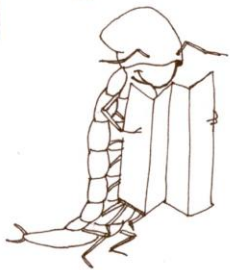


Hol vagyunk?



- JELMAGYARÁZAT**
- ▬▬▬▬▬▬ államhatár
 - Ω barlang
 - víznyelő
 - ⦿ forrás
 - ~ barlangjárát
 - ▭ tó
 - ▭ medence



SZLOVÁKIA

MAGYARORSZÁG

Kecső-patak

Tohonya

Jósvafő

Aggtelek

Párosító!

Egészítsd ki a mondatokat, majd írd a négyzetekbe a megfelelő logó számát! A logókat hi is színezheted. (Az eredetieket a borítón taláod.)

Ramsari terület, Nemzeti park, Világörökség

- Hazánkban tíz található. Az aggtelekit 1985-ben alapították, elsősorban a felszíni és felszín alatti élettelen természeti értékek megőrzéséért.
- Az Aggteleki-karszt barlangjai a részét képezik.
- A Baradla-barlangrendszer egyike a hazai-eknek, melyek a nemzetközi jelentőségű vizes élőhelyeket védik.

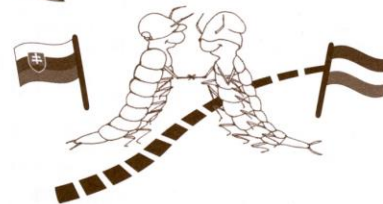
1. 

2. 

3. 

Határtalanul

Ahogy a madarak sem figyelnek az országhatárookra repülés közben, úgy a folyók, hegyek, barlangok is átnyúlhatnak a szomszédos országokba.



Ha megfejted az alábbi képrejtvényt, megtudhatod mi a neve a Baradla-barlang Szlovákiában folytatódó részének.



--	--	--	--	--	--	--	--

