

VI. Jósvafői Hucul Lovasnapok és III. Nemzetközi Patkolókovács Verseny

2014. augusztus 22-24.

Huculösvény számok



Huculösvény nyitott/ífi

1. Billenő palló (egyszerűen)
2. Szalagos kapu
3. Cikk-cakk palló
4. Benkre felugrás és leugrás
5. Szalamandra mintás „pizák” ugrás (50 cm)
6. „Barlang” – ajtón keresztül kell bejutni egy fekete fóliából kialakított barlangba
7. engedelmisségi ugrás (70 cm)
8. Benkről leugrás és fatörzsön át bele a vízbe
9. Szlalom PET palackokkal díszítve
10. Kötélkapu – be kell zárni és ki kell nyitni
11. Rönkugrás
12. Vízen átkelés
13. Oxa jellegű military ugrás – az ugrás alatt szalmával kitömött zabos (fehér) zsákkal lesznek
14. Engedelmisségi szalamandra mintás háromszögugrás
 - alternatív, választható útvonallal vagy a „B” elemet ugorja a lovas vagy a könnyebb „C” elemet
15. Kis sövényugrás (50 cm)
16. Híd az erdőben
17. Útvesztő – a betűkön ABC sorrendben kell áthaladni, az oszlopok között meghatározott nyomvonalon
18. Híd a patak felett
19. Tárgyak elhelyezése „A” pontból „B” pontba lóháton.
 - Vödörbe szedni 3 műanyag labdát és a vödörrel átvinni „B” pontba
20. Szűkfolyosó – szalagos oldalfallal, alacsony átjáróval
21. Meredeken lemászatás és a lépcsőn fel
22. Billenő palló – kapuval kombinációja
 - billenő palló megfordítva melyre a kaput kinyitva lehet felléptetni a lovat, bezárni nem kell
23. Magad palló „L” palló
24. Háromszög palló

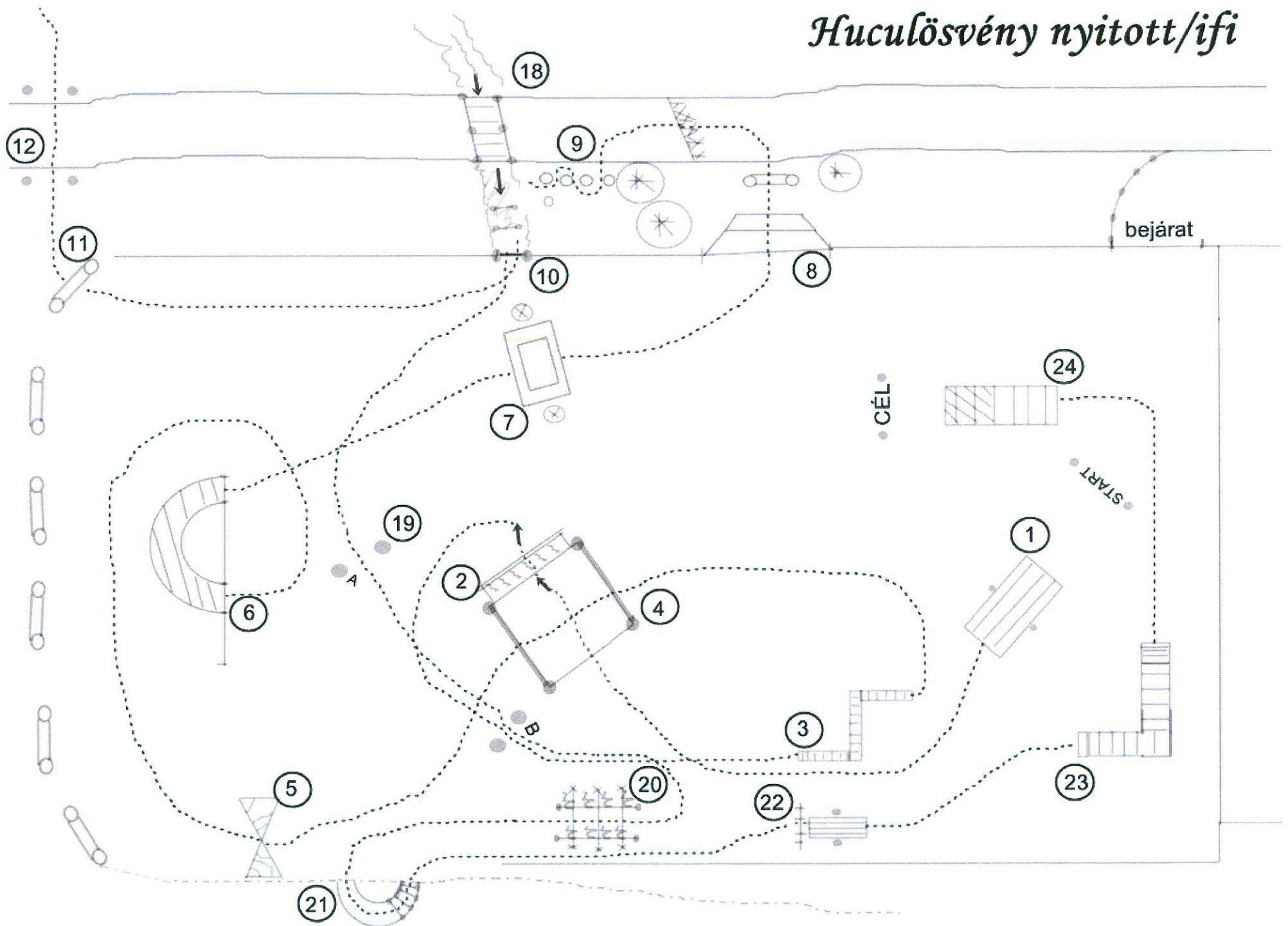
Fontos információk:

- A változtatás jogát fenntartjuk! A változtatás csak a nyomvonalvezetésre vonatkozhat, akadályok sorrendjére, elhelyezésére.
- A pályán elhelyezett díszítő elemek nem a pálya részei.
- A sport, gyerek, kezdő ló/lovas, senior kategória is ezekből az akadályokból építkezik, illetve ezek kombinációjából, valamint a már eddig (pl. tavaly) is használt elemekből. Így az új akadályokat ismertettük.

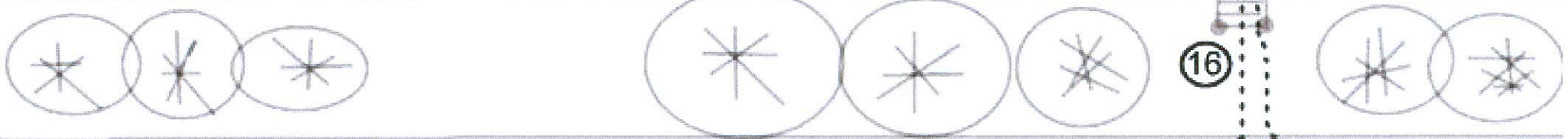
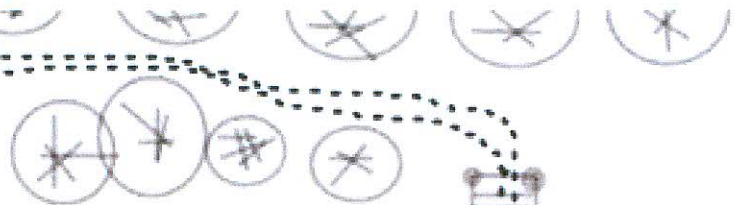
Első nap (szombat)

- Huculösvény sport, nyitott/ífi – pálya idős
- Gyerek – hiba idős
- Kezdő ló/lovas, Senior – csak akkor kerül megrendezésre, ha van elég versenyző

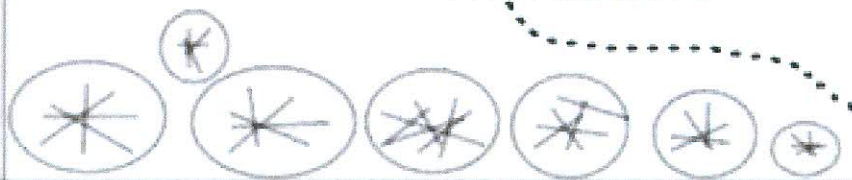
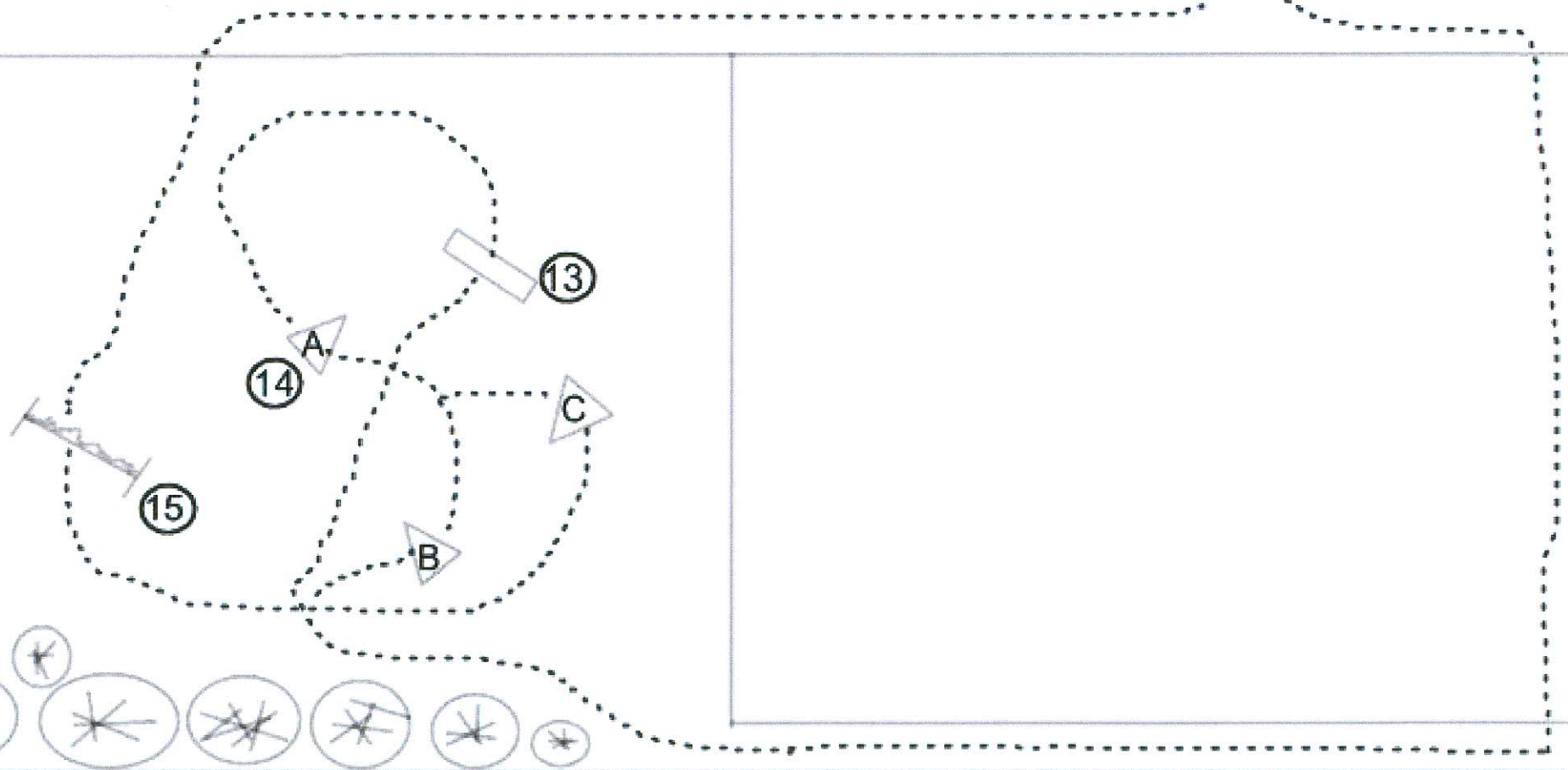
Huculösvény nyitott/ifi



Huculösvény nyitott/ífi



16



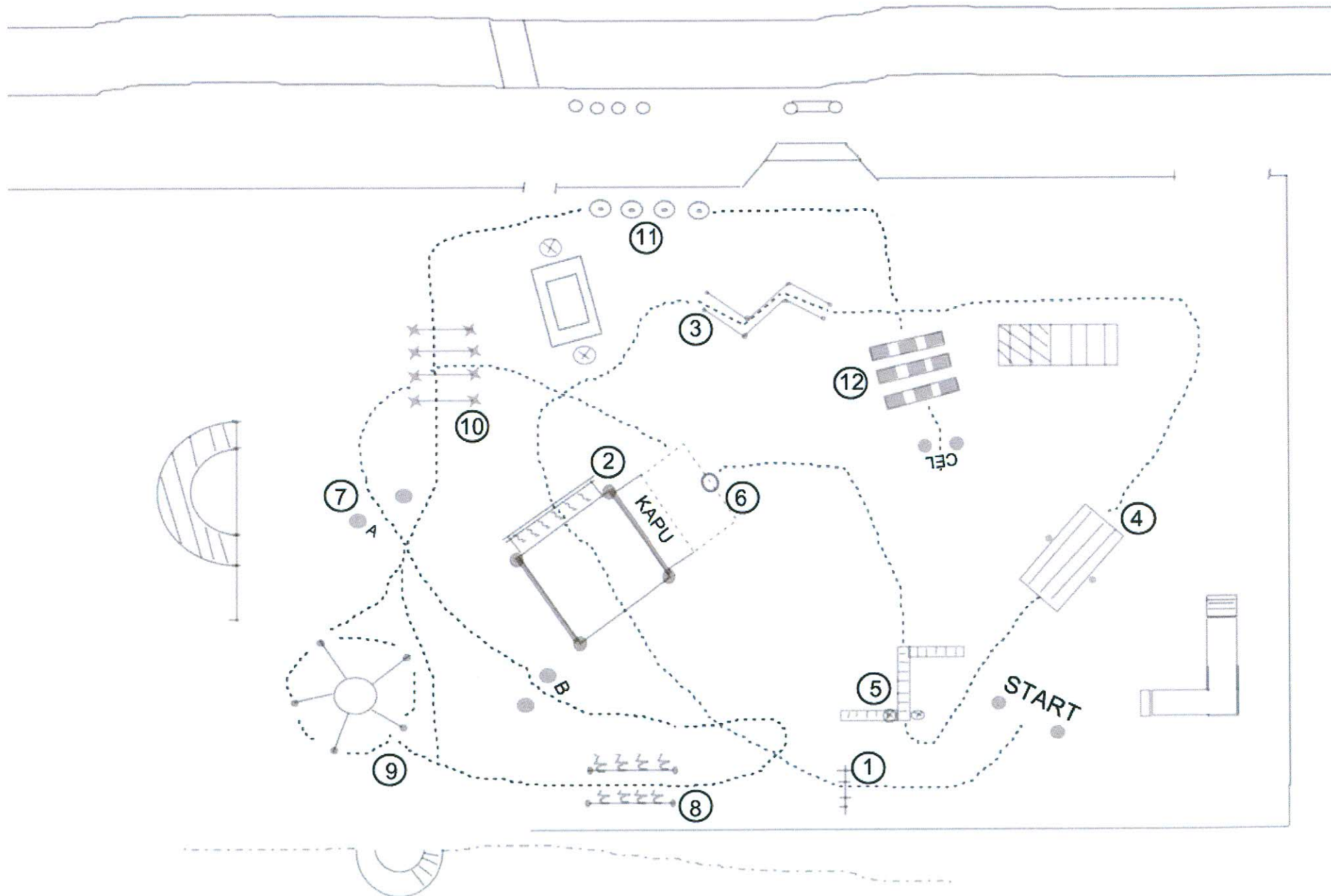
Huculösvény gyerek/Fiatal lovak versenyé/Kezdő lovasok versenyé/Szenior

1. Kapu
2. Szalagos kapu
3. Cikk-cakk szűkfolyosó szélesre állítva
4. Billenő palló-alacsony
5. Keskenypalló-egyenes nyomvonalon
6. Labda beteretése lóval a kapuba
7. Műanyag labdák vödörbe helyezése. A→B pontba átjuttatása a vödörrel.
8. szalagos folyosó – nagyobb távolságra lesz a két fal
9. Helikopter verhető bójákkal
10. Alacsony átjáró
11. Szlalom bójákkal
12. Ügető járóiskola

Kezdő ló/kezdő lovas

13. 50-60 cm verhető ugrás előtte ügető járóiskola

Huculösvény gyerek/Fiatal lovak versenyé/Kezdő lovasok versenyé/Szenior



Huculösvény sport

1. Szűk cikk-cakk folyosó
2. Cikk-cakk palló - mellette fehér zsákok
3. Sövényugrás lefelé
4. „Barlang”
5. Alacsony átjáró
6. Lépcsőn le - meredeken fel
7. Oxer jellegű military ugrás alatta fehér zsákok
8. Benkre fel és le
9. Háromszög palló
10. Billenő palló kombináció + szalagos folyosó
11. Engedelmességi ugrás
12. Meredek jellegű ugrás alatta zöld fólia
13. Rönkugrás
14. Vízen átkelés
15. Szalagos kapu
16. Híd
17. Nyitható kötélkapu (zárni és nyitni kell)
18. Szalamandra mintás ugrás válaszható útvonallal
19. Szűkfolyosó magas, leverhető elemekkel
20. „L” - alakú magas palló
- 21-22. Benken le és fel
23. Triple-bar verhető ugró akadály
24. Meredek jellegű ugrás zöld fóliával

Huculösvény sport

